

**Hauteur de levée 1560 mm  
ou 2000 mm au choix**

**Tête de timon multifonctions**

**Timon ergonomique à ancrage bas**

**Contour de châssis fermé**

**Chargeur intégré**



## **EMC 110/EMC B10**

### **Gerbeur électrique compact (1000 kg)**

Le gerbeur électrique Jungheinrich EMC 110/EMC B10 combine puissance et simplicité d'utilisation avec un design agréable. Il offre une grande capacité d'adaptation à tous les types d'utilisation. Le meilleur exemple est qu'il peut aussi bien servir à des opérations de tri et stockage d'articles en rayonnage qu'à l'approvisionnement d'une machine. Amener la charge à une hauteur optimale permet de diminuer la fatigue pour le dos qu'il s'agisse de ranger des articles ou de les prendre d'une palette. De multiples avantages ergonomiques contribuent à la simplicité d'utilisation de l'EMC. Le timon long

demande moins d'effort et offre une grande sécurité. La commande de toutes les fonctions de translation et de levée s'effectue sans fatigue et d'une seule main à partir de la tête de timon multifonctions. La partie motrice courte (531 mm) de l'EMC permet un travail sans effort même en espaces restreints.

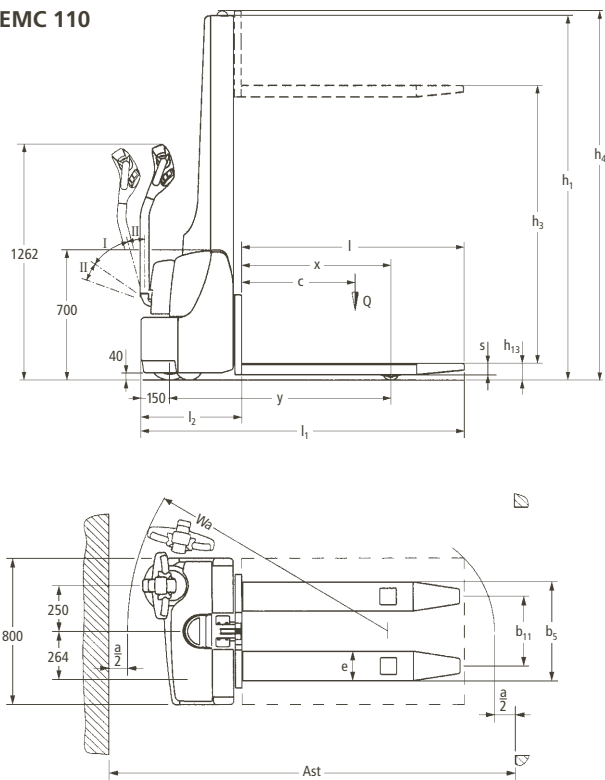
En ce qui concerne l'alimentation électrique, la facilité caractérise également l'utilisation de l'EMC. Son chargeur intégré permet de recharger la batterie par simple branchement électrique. L'indicateur de décharge de la batterie permet un

contrôle permanent de l'état de charge de la batterie.

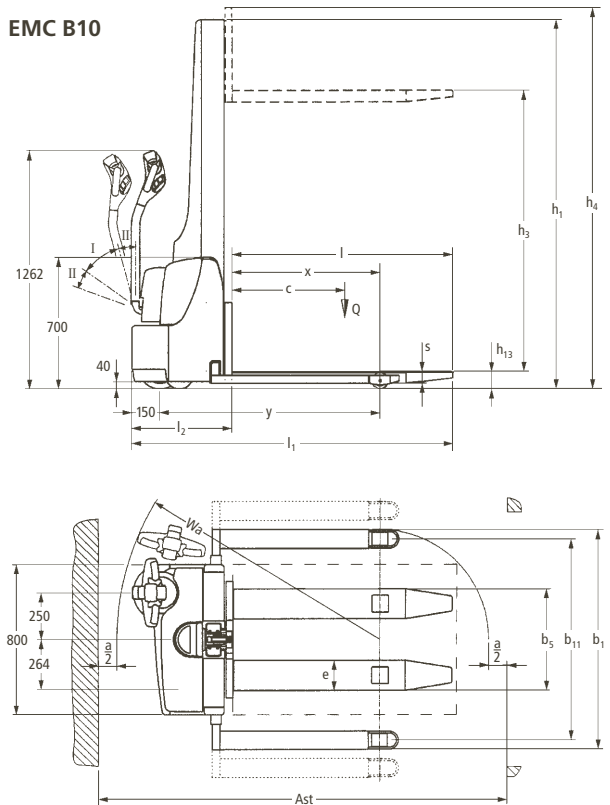
De multiples accessoires sont disponibles. Par exemple, le positionnement automatique de la levée permet d'amener les charges à une hauteur optimale dans les opérations de préparation de commandes. L'EMC B10 permet également la prise de palettes fermées et peut être équipé d'un tablier porte-fourche FEM. Celui-ci permet d'utiliser des accessoires très différents et d'élargir encore l'éventail des possibilités d'utilisation de l'EMC.

# EMC 110/EMC B10

EMC 110



EMC B10



# Caractéristiques techniques selon VDI 2198

Au: 11/2007

Caractéristiques	1.1	Fabricant	Jungheinrich	Jungheinrich	Jungheinrich	Jungheinrich	1.1
	1.2	Type du modèle	<b>EMC 110</b>	<b>EMC 110</b>	<b>EMC B10</b>	<b>EMC B10</b>	1.2
	1.3	Mode de propulsion	électrique	électrique	électrique	électrique	1.3
	1.4	Conduite	accompagnant	accompagnant	accompagnant	accompagnant	1.4
	1.5	Capacité nominale Q (t)	1	1	1	1	1.5
	1.6	Centre de gravité c (mm)	600	600	600	600	1.6
	1.8	Distance du talon de fourche à l'axe essieu avant x (mm)	790	790	790	790	1.8
	1.9	Empattement y (mm)	1170	1170	1170	1170	1.9
	Poids	2.1	Poids en ordre de fonctionnement (voir ligne 6.5) kg	430	460	560	590
2.2		Charge sur essieu avec charge avant/arrière kg	480/950	500/960	530/1030	550/1040	2.2
2.3		Charge sur essieu sans charge avant/arrière kg	320/110	340/120	410/150	430/160	2.3
Roues, châssis	3.1	Roues	Topthane	Topthane	Topthane	Topthane	3.1
	3.2	Dimensions roues avant	230 x 80	230 x 80	230 x 80	230 x 80	3.2
	3.3	Dimensions roues arrière	85 x 70	85 x 70	85 x 70	85 x 70	3.3
	3.4	Roues supplémentaires (dimensions)	150 x 50	150 x 50	140 x 54	140 x 54	3.4
	3.5	Nombre de roues avant/arrière (x = roues motrices)	1x/2	1x/2	1x/2	1x/2	3.5
	3.6	Voie (avant) b <sub>10</sub> (mm)	514	514	514	514	3.6
	3.7	Voie (arrière) b <sub>11</sub> (mm)	380	380	1070/1370 <sup>1)</sup>	1070/1370 <sup>1)</sup>	3.7
Caractéristiques de base	4.2	Hauteur du mât baissé h <sub>1</sub> (mm)	1970	2405	1970	2405	4.2
	4.3	Levée libre h <sub>2</sub> (mm)	1527	1977	1527	1977	4.3
	4.4	Levée standard h <sub>3</sub> (mm)	1560	2000	1560	2000	4.4
	4.5	Hauteur du mât déployé h <sub>4</sub> (mm)	2003	2438	2003	2438	4.5
	4.9	Hauteur du timon en position de marche min./max. h <sub>14</sub> (mm)	859/1154	859/1154	859/1154	859/1154	4.9
	4.15	Hauteur des bras porteurs baissés h <sub>13</sub> (mm)	90	90	90	90	4.15
	4.19	Longueur hors tout l <sub>1</sub> (mm)	1706	1706	1706	1706	4.19
	4.20	Longueur jusqu'à la face avant des fourches l <sub>2</sub> (mm)	531	531	531	531	4.20
	4.21	Largeur hors tout b <sub>1</sub> /b <sub>2</sub> (mm)	800/-	800/-	1170/1470 <sup>1)</sup>	1170/1470 <sup>1)</sup>	4.21
	4.22	Largeur hors tout s/e/l (mm)	60/160/1175	60/160/1175	60/160/1175	60/160/1175	4.22
	4.25	Ecartement ext. des bras de fourche b <sub>5</sub> (mm)	540	540	540	540	4.25
	4.32	Garde au sol, au milieu empattement m <sub>2</sub> (mm)	30	30	30	30	4.32
	4.33	Largeur d'allée avec palette 1000 x 1200 en transv. Ast (mm)	2241	2241	2340	2340	4.33
	4.34	Largeur d'allée avec palette 800 x 1200 en long. Ast (mm)	2178	2178	2190	2190	4.34
	4.35	Rayon de giration Wa (mm)	1405	1405	1405	1405	4.35
Performances	5.1	Vitesse de translation avec/sans charge km/h	3,5/4,0	3,5/4,0	3,5/4,0	3,5/4,0	5.1
	5.2	Vitesse de levée avec/sans charge m/s	0,08/0,11	0,08/0,11	0,08/0,11	0,08/0,11	5.2
	5.3	Vitesse de descente avec/sans charge m/s	0,20/0,07	0,20/0,07	0,20/0,07	0,20/0,07	5.3
	5.7	Rampe avec/sans charge %	3,6/10	3,6/10	3,6/10	3,6/10	5.7
	5.10	Frein de service	électrique	électrique	électrique	électrique	5.10
Moteur électrique	6.1	Moteur de traction, puissance S <sub>2</sub> 60 min. kW	0,35	0,35	0,35	0,35	6.1
	6.2	Moteur de levée, puissance S <sub>3</sub> 15%. kW	1	1	1	1	6.2
	6.3	Batterie selon DIN 43531/35/36 A,B,C, non	non	non	non	non	6.3
	6.4	Tension/capacité K <sub>s</sub> batterie V/Ah	2x 12/60	2x 12/60	2x 12/60	2x 12/60	6.4
	6.5	Poids batterie kg	46	46	46	46	6.5
Divers	8.1	Transmission	variateur	variateur	variateur	variateur	8.1
	8.4	Insonorisation selon EN 12 053 (valeur à l'oreille du cariste) dB(A)	70	70	70	70	8.4

1) Bras porteurs réglables : 6 positions à intervalles de 50 mm

# Avantages utilisateur



Préparation de commandes dans un supermarché avec l'EMC 110

## Sécurité et confort des opérations de stockage et déstockage

Toutes les fonctions de levée et de descente sont faciles à commander à partir du timon. Non seulement cela évite les mouvements nécessaires pour accéder à des leviers de commande positionnés sur le châssis, mais le cariste se trouve aussi en permanence dans une position optimale par rapport à la charge. Autres avantages :

- Dépose des charges avec précision dans les rayonnages. Un bouton-poussoir situé sur la tête de timon permet de réguler par un système hydraulique la vitesse de descente.
- Distance suffisante entre le cariste et le gerbeur grâce au timon long.
- Régulation automatique de la hauteur de levée grâce au positionnement « intelligent » de la levée (option).

## Un contrôle permanent

Son instrumentation et sa simplicité d'utilisation offrent un contrôle simple et permanent :

- Indicateur de décharge de la batterie.
- Témoin de contrôle de l'état de charge.
- Système précis d'utilisation des couleurs sur le timon.
- Commande intégrale par le timon.

- Boutons poussoirs de forme différente pour la levée et la descente. Le cariste sait au toucher quelle commande il actionne et peut ainsi se concentrer entièrement sur la charge dans les opérations de stockage et déstockage.

## Compacité

L'EMC est un gerbeur particulièrement compact. La longueur de la partie motrice, qui est de 531 mm seulement, ainsi que le faible poids du gerbeur, 430 kg (EMC 110 avec une hauteur de levée de 1560 mm), garantissent une utilisation en espace restreint, dans les ascenseurs ou sur les plates-formes de stockage.



EMC B10 avec tablier porte-charge (option) et bras de fourche renforcés

## Version EMC B10 voie large

- Idéal pour la prise de palettes fermées.
- Utilisation d'accessoires (potence ou pince à fûts, par exemple) grâce au tablier porte-charge FEM (option).

## Maintenance allégée

Des composants facilitant la maintenance permettent de limiter les coûts de maintenance à long terme :

- Facilité d'accès aux composants protégés par un capot monobloc.
- Moteur de translation garanti 2 ans.



Prise d'un fût avec l'EMC B10

## Durées d'utilisation longues

La batterie permet des durées d'utilisation longues.

- Bloc batterie sans entretien 12-V-/60-Ah.
- Chargeur intégré 12-V-/10-A-permettant de recharger la batterie par simple branchement électrique.

## Multiples accessoires

- Galets porteurs tandem.
- Système de pesage.
- Avertisseur sonore au lieu d'un vibreur sonore.
- Positionnement automatique permettant d'ajuster la hauteur de levée.
- Arrêt automatique de la levée.
- Convoyeur à rouleaux (EMC B10).
- Pince à fûts (EMC B10).
- Potence (EMC B10).

Autres accessoires sur demande.

## Jungheinrich France s.a.s.

14, Avenue de l'Europe  
Boîte postale 2  
78142 Vélizy-Villacoublay Cedex  
Téléphone 01 39 45 68 68  
Télécopie 01 39 45 69 69

info@jungheinrich.fr  
www.jungheinrich.fr

Jungheinrich AG  
Certifié Qualité ISO 9001  
et Management  
Environnemental ISO 14001.



Les matériels Jungheinrich  
sont conformes aux normes  
européennes de sécurité.



**JUNGHEINRICH**  
Assurément